

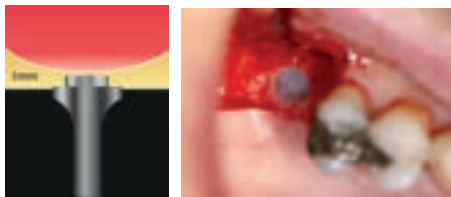
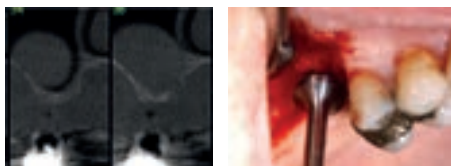


Incision crestale légèrement déplacée en Palatin.

Décoller un lambeau d'épaisseur totale.

Monter la fraise B.Y. 1 sur le micro tour d'implantologie à irrigation externe de 600 à 1000 tours minute.

Préparer le pertuis en forant jusqu'au contact de la butée de la fraise sur la crête.



Monter la fraise B.Y. 2 sur le micro tour d'implantologie et approfondir le Pertuis jusqu'à ce que la butée de la fraise soit en contact avec la crête osseuse.

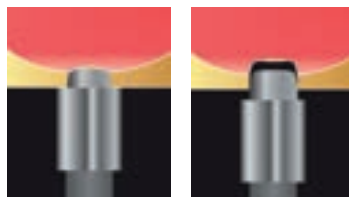
Si la fraise a plongé et que vous êtes en présence de la membrane sinusienne (disque osseux entouré d'une bouée sanguinolente) passer au travail à l'aide des ostéotomes.

Si la fraise B.Y. 2 n'a pas encore plongé et n'a pas fracturé le plancher osseux utiliser la B.Y.3...



Régler l'ostéotome à l'aide de sa butée à la même hauteur que la dernière fraise B.Y. utilisée.

Pénétrer l'ostéotome dans le pertuis jusqu'au contact de la butée sur la crête.



Recommencer l'opération en ayant rajouté 5 mm de hauteur d'ostéotomes à la hauteur de crête résiduelle



Une fois la membrane repoussée de 5 mm de hauteur activer une seringue de Bond Apatite et déposer le matériau dans le plateau stérile.

Appuyer avec une compresse sèche sur le matériau pendant 3 à 4 secondes pour aspirer le liquide résiduel.



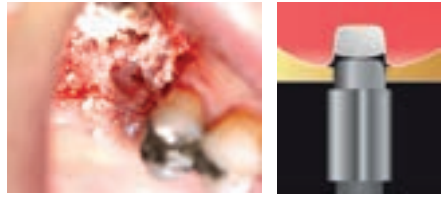
Remplir la seringue porteuse d'os à l'aide du Bond Apatite et amener le matériau à l'embouchure du pertuis.

Déposer le matériau à l'entrée du pertuis puis retirer 1 mm de votre dernière hauteur d'ostéotome en réglant la butée.

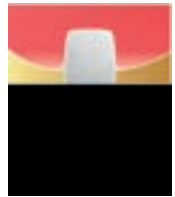


Fête pénétrer le Bond Apatite dans le pertuis à l'aide de l'ostéotome jusqu'au contact de la butée sur la crête. Puis répéter la même action en apportant du Bond Apatite à l'entrée du pertuis et pousser le Bond Apatite l'aide de l'ostéotome en ayant pris précaution de retirer encore un millimètre de longueur

Puis répéter l'opération plusieurs fois.



Puis fermer le pertuis avec une dernière couche de Bond Apatite appuyer avec une compresse fermement et suturez



4 mois plus tard vous pouvez commencer la deuxième étape avec le KIT B et la mise en place de l'implant.

